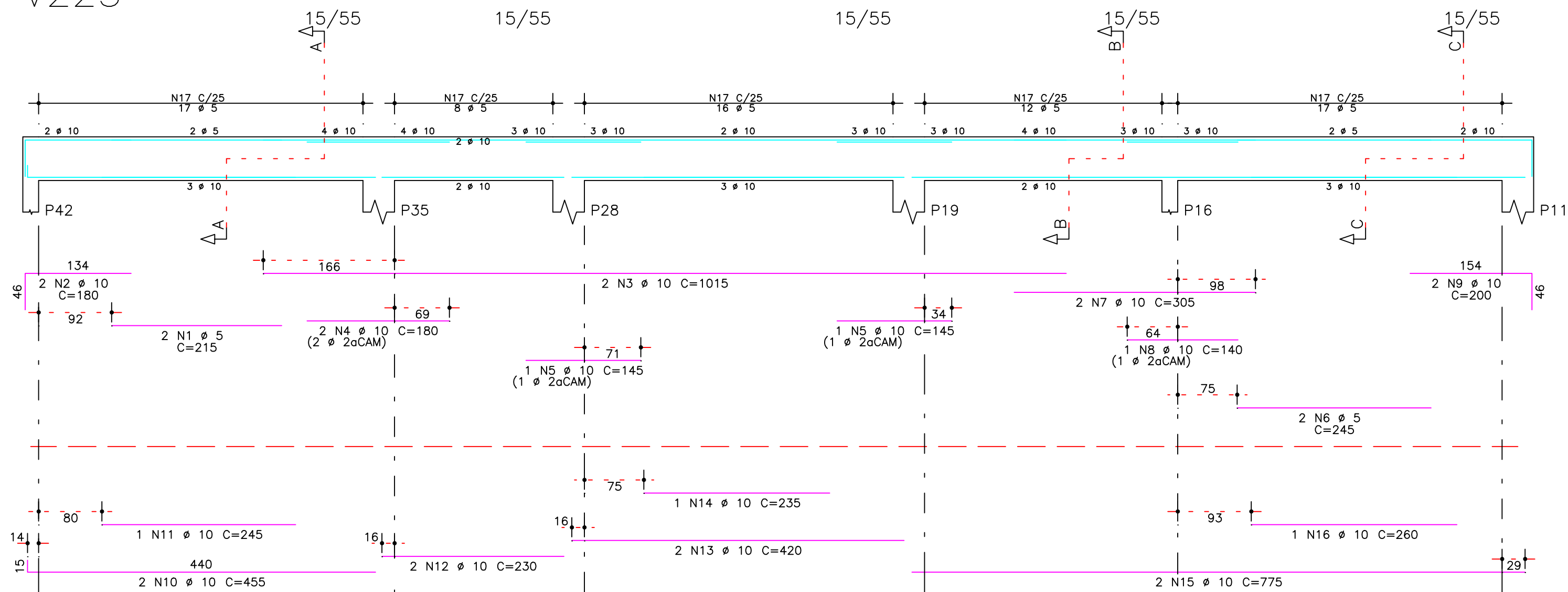
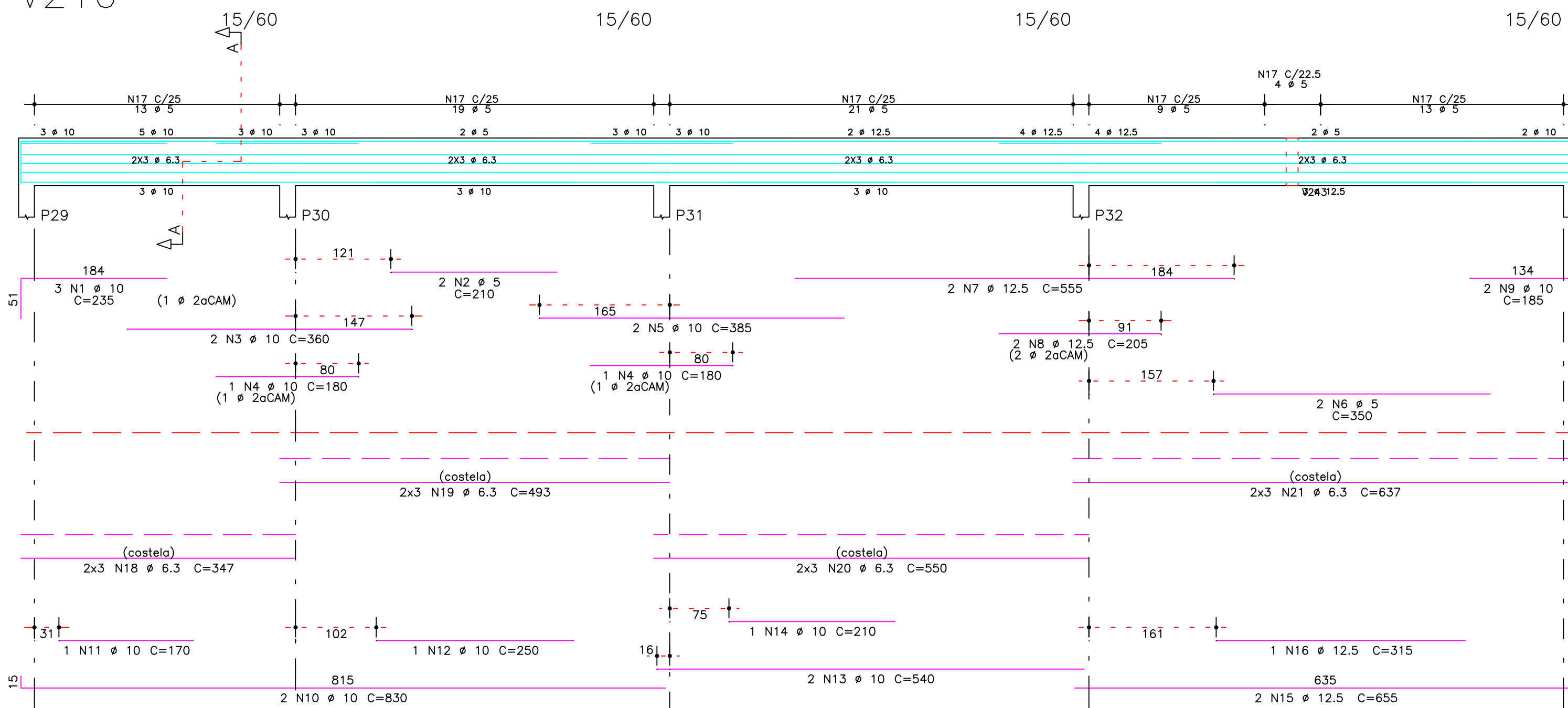


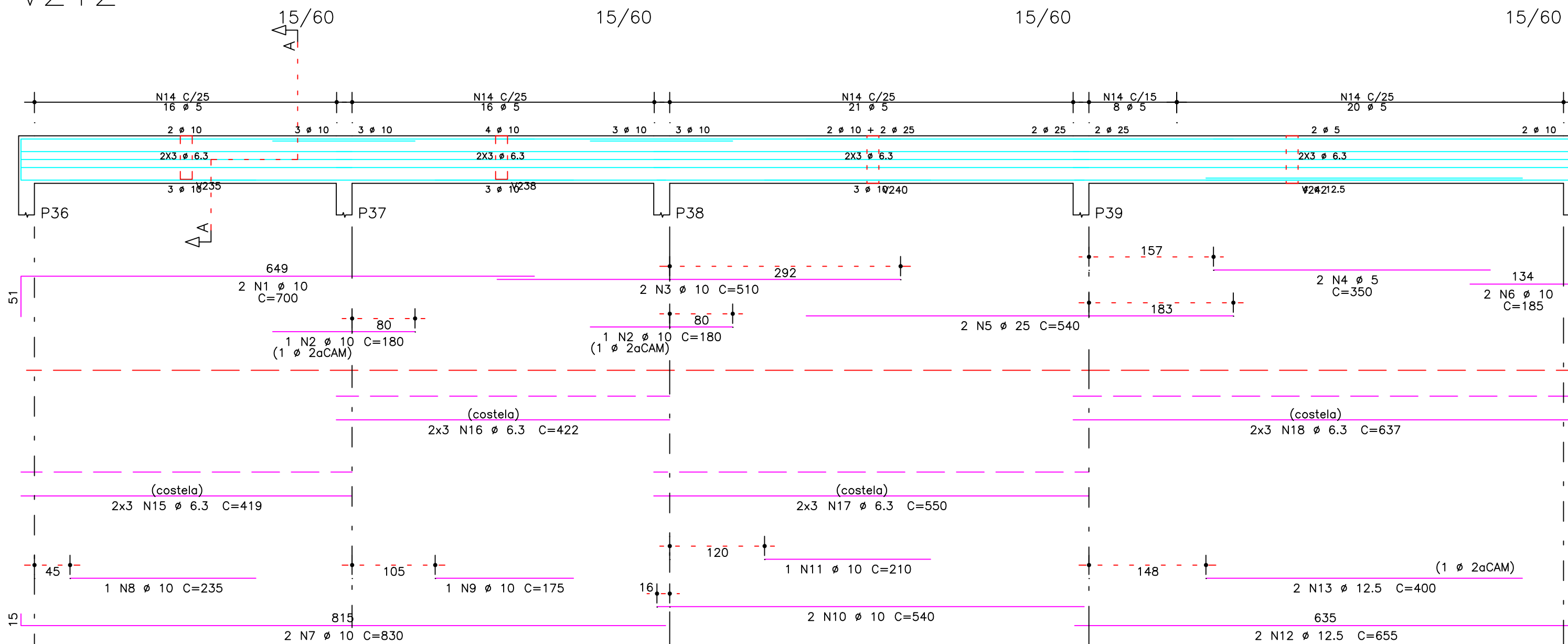
V223



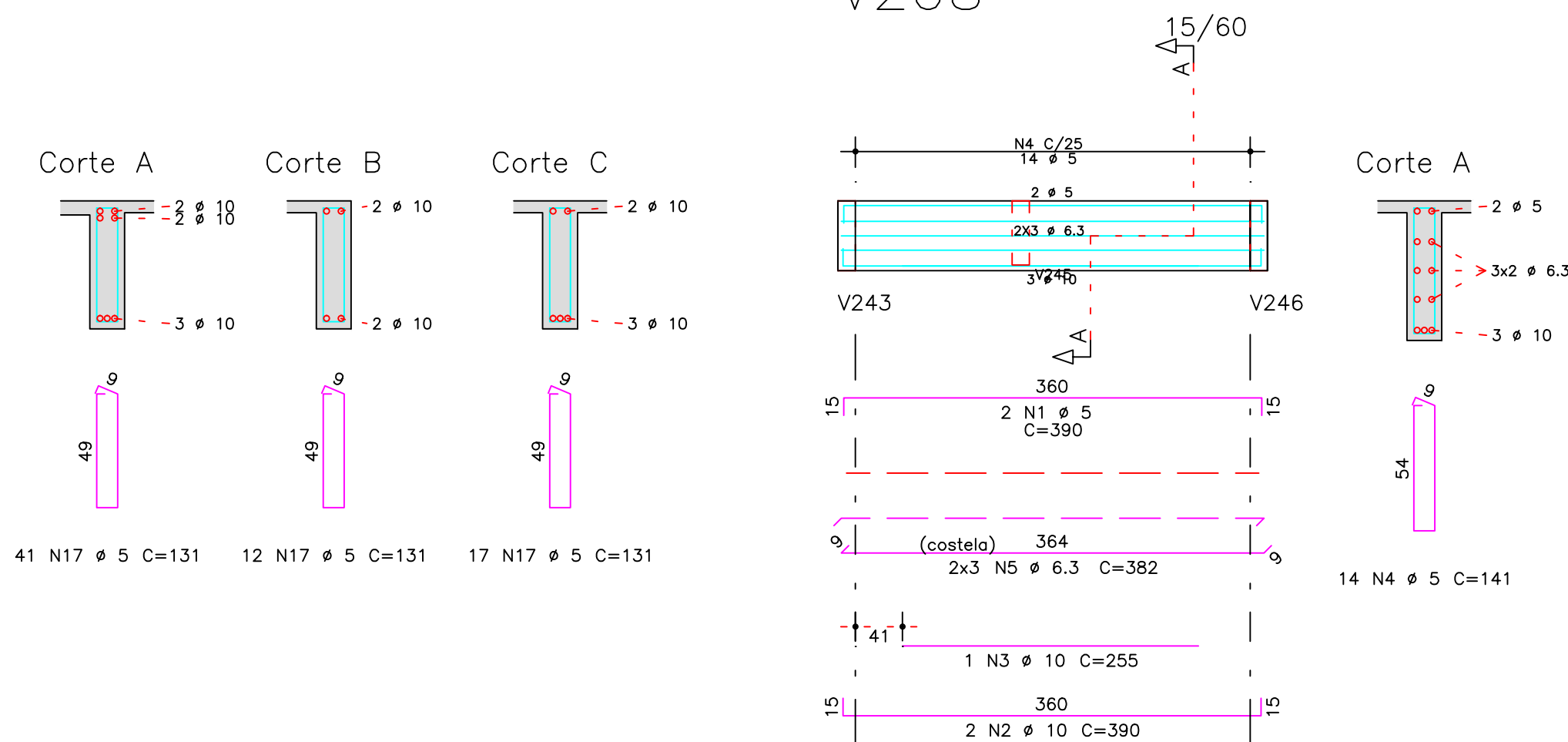
V210



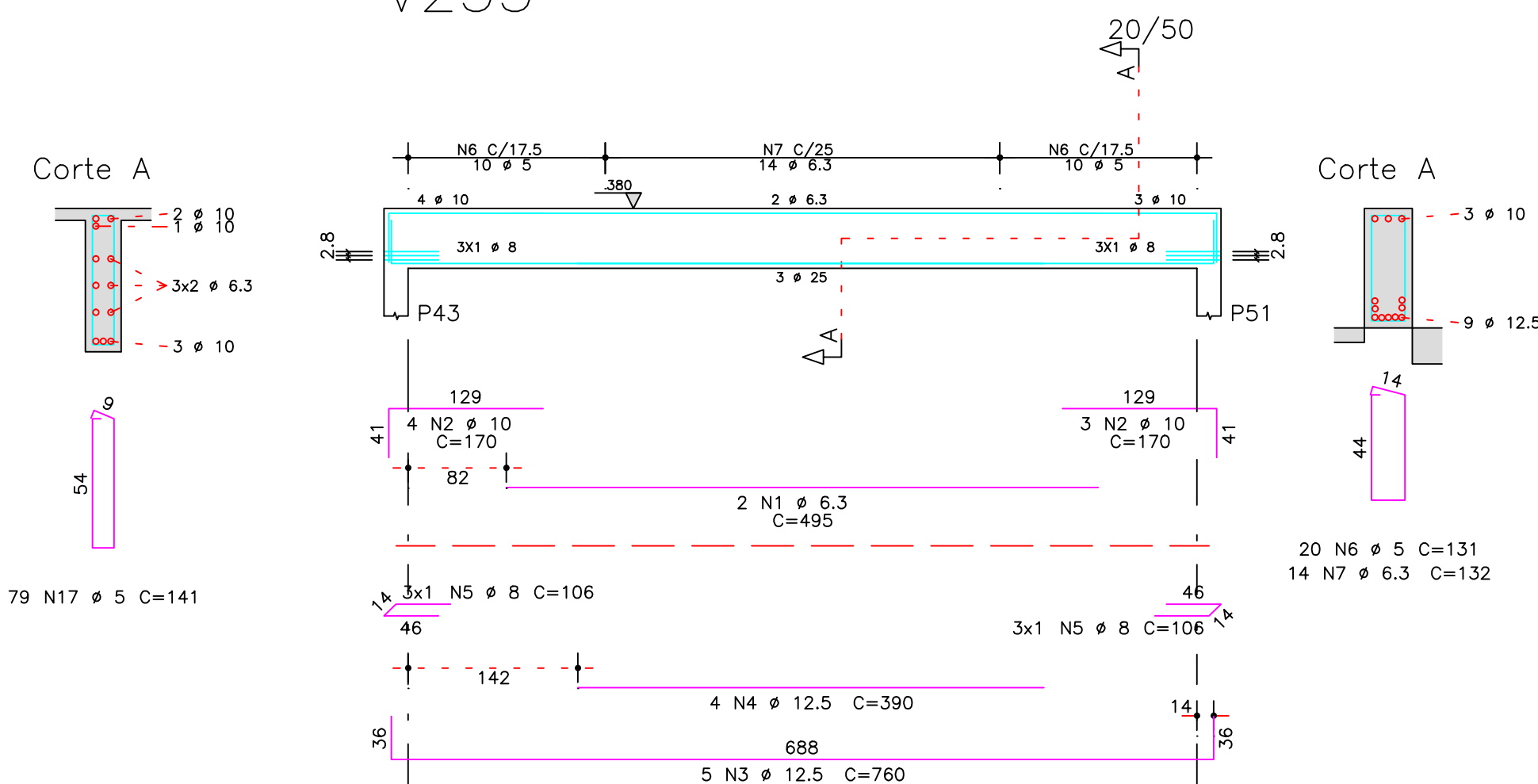
V212



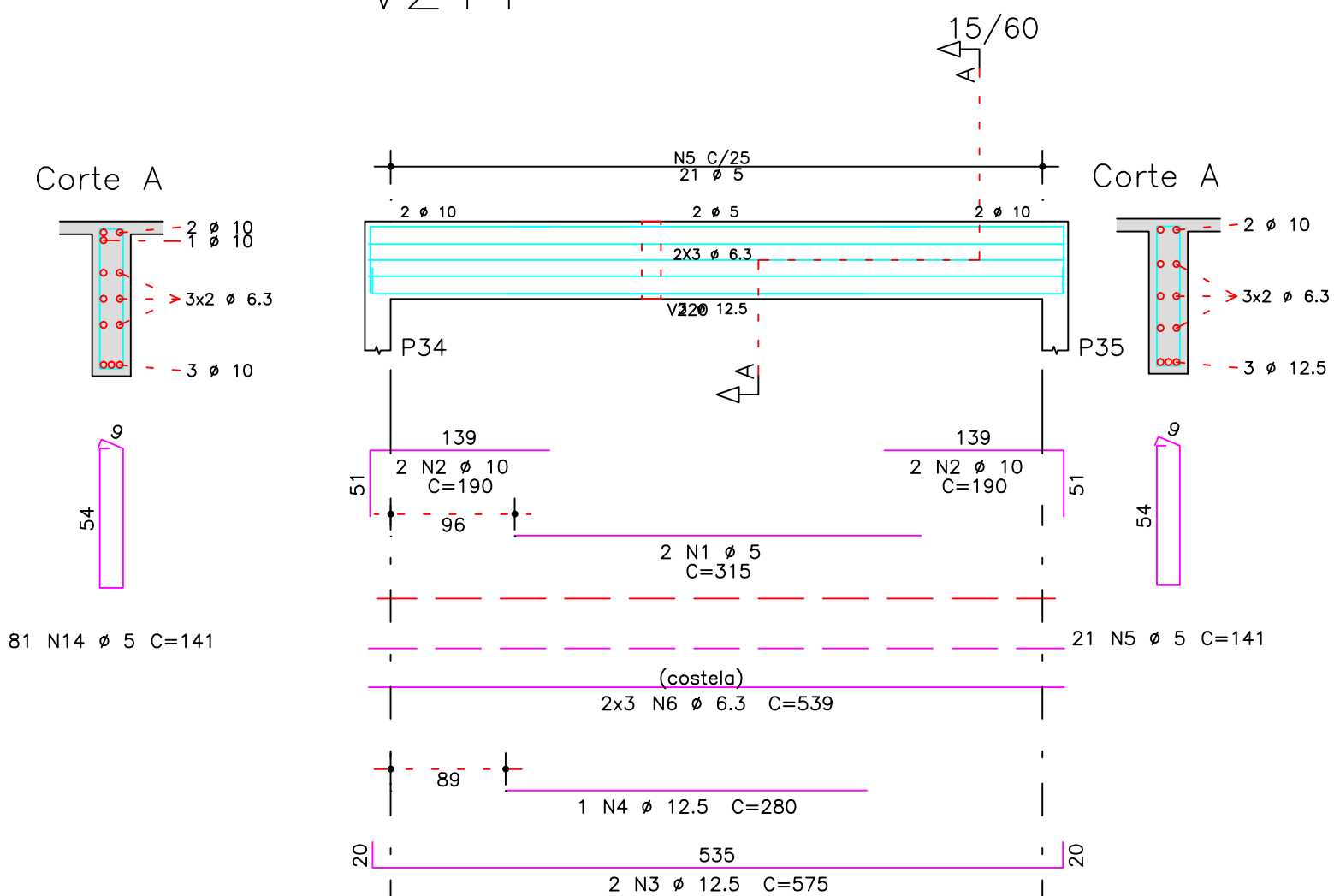
V208



V233



V211



	AÇO	POS	BIT (mm)	QUANT	COMPRIMENTO UNIT (cm)	TOTAL (cm)
V208	60B	1	5	2	390	780
	50A	2	10	2	390	780
	50A	3	10	1	255	255
	60B	4	5	14	141	1974
	50A	5	6.3	6	382	2292
V210	50A	1	10	3	235	705
	60B	2	5	2	210	420
	50A	3	10	2	360	720
	50A	4	10	2	180	360
	50A	5	10	2	385	770
	60B	6	5	2	350	700
	50A	7	12.5	2	555	1110
	50A	8	12.5	2	205	410
	50A	9	10	2	185	370
	50A	10	10	2	830	1660
	50A	11	10	1	170	170
	50A	12	10	1	250	250
	50A	13	10	2	540	1080
	50A	14	10	1	210	210
	50A	15	12.5	2	655	1310
	50A	16	12.5	1	315	315
	60B	17	5	79	141	11139
	50A	18	6.3	6	347	2082
	50A	19	6.3	6	493	2958
	50A	20	6.3	6	550	3300
	50A	21	6.3	6	637	3822
V211	60B	1	5	2	315	630
	50A	2	10	4	190	760
	50A	3	12.5	2	575	1150
	50A	4	12.5	1	280	280
	60B	5	5	21	141	2961
	50A	6	6.3	6	539	3234
V212	50A	1	10	2	700	1400
	50A	2	10	2	180	360
	50A	3	10	2	510	1020
	60B	4	5	2	350	700
	50A	5	25	2	540	1080
	50A	6	10	2	185	370
	50A	7	10	2	830	1660
	50A	8	10	1	235	235
	50A	9	10	1	175	175
	50A	10	10	2	540	1080
	50A	11	10	1	210	210
	50A	12	12.5	2	655	1310
	50A	13	12.5	2	400	800
	60B	14	5	81	141	11421
	50A	15	6.3	6	419	2514
	50A	16	6.3	6	422	2532
	50A	17	6.3	6	550	3300
	50A	18	6.3	6	637	3822
V223	60B	1	5	2	215	430
	50A	2	10	2	180	360
	50A	3	10	2	1015	2030
	50A	4	10	2	180	360
	50A	5	10	2	145	290
	60B	6	5	2	245	490
	50A	7	10	2	305	610
	50A	8	10	1	140	140
	50A	9	10	2	200	400
	50A	10	10	2	455	910
	50A	11	10	1	245	245
	50A	12	10	2	230	460
	50A	13	10	2	420	840
	50A	14	10	1	235	235
	50A	15	10	2	775	1550
	50A	16	10	1	260	260
	60B	17	5	70	131	9170
V233	50A	1	6.3	2	495	990
	50A	2	10	7	170	1190
	50A	3	12.5	5	760	3800
	50A	4	12.5	4	390	1560
	50A	5	8	6	106	636
	60B	6	5	20	131	2620
	50A	7	6.3	14	132	1848

RESUMO AÇO CA 50-60				
AÇO	BIT (mm)	COMPR (m)	PESO (kg)	
60B	5	434	67	
50A	6.3	327	80	
50A	8	6	3	
50A	10	245	151	
50A	12.5	120	116	
50A	25	11	42	
Peso Total		60B =	67 kg	
Peso Total		50A =	391 kg	

O acesso ao Modelo Estrutural em dimensão pode ser executado pelo QR CODE ao lado, podendo acessar via celulares, tablets e quaisquer outros dispositivos.

Schuring & Schuring

**Schuring & Schuring Ltda.**  
Escritório Técnico B.E.SCHURING - Projetos de Engenharia  
Av. XV de Novembro, 489 - Porto 2o. Andar - Cuiabá MT  
Fone:(065) 321 9959 - Fax:(065) 623 5066 - E-mail - schuring@terra.com.br

PROJETO: VARZEA GRANDE MT

PROPRIETÁRIO: PREFEITURA MUNICIPAL

RESP. TEC. EXECUÇÃO:

AUTORES DO PROJETO:   
Benedito Elias Schuring  
Eng. Civil - CREA 715/D-MT

André Luiz Schuring  
Eng. Civil - CREA 8697/D-MT

OBRA: PREFEITURA MUNICIPAL DE VARZEA GRANDE MT

Unid. Básica de Saúde  
UBS-MATILDE CURVO DE MORAES

END.: Av. dos Bandeirantes.  
Conj. Habit. José Carlos Guimarães, Várzea Grande-MT

ASSUNTO: COBERTURA DET ARM VIGA

PECAS DETALHADAS  
V208 / V210 / V211 / V212 / V223 / V233

FOLHA No.	20
DATA:	15/07/2019
DIREITOS AUTORES RESERVADOS	VERIFICAR MEDIDAS NA OBRA
ESCALA: 1:50	ARQUIVO: